

# Индикаторы часового типа серии 4

## Серия 4

Эти метрические индикаторы часового типа имеют крупный циферблат  $\varnothing 92$  мм.



Серия 4

4046SB

### Функции

Непрерывная шкала

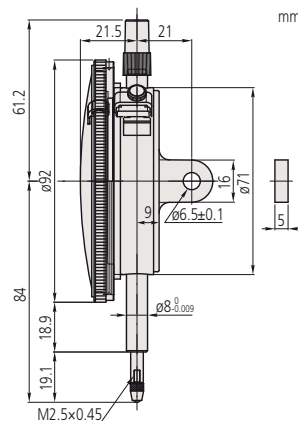
### Расходуемые аксессуары

| №      | Описание  |
|--------|---|
| 901312 | Шариковый наконечник, длина 7,3 мм; твердосплавный; метрический |

Описание принадлежностей и измерительных наконечников см. в конце раздела "Индикаторы часового типа".



4046S



### Метрические

| №      | № с ушком | Диап. изм-й [мм] | Диапазон на 1 оборот | Цена деления | Шкала         | Измер. усилие [Н] | Масса с ушком/плоск. [г] |
|--------|-----------|------------------|----------------------|--------------|---------------|-------------------|--------------------------|
| 4046SB | 4046S     | 10               | 1 мм                 | 0,01 мм      | 0-100 (100-0) | 0,4 - 1,4         | 345/330                  |

| №      | DIN 878 (1983) |             |           | EN ISO 463                   |                       |                     |                           |                      |                                |
|--------|----------------|-------------|-----------|------------------------------|-----------------------|---------------------|---------------------------|----------------------|--------------------------------|
|        | fe<br>МКМ      | fges<br>МКМ | fu<br>МКМ | Ошибки показаний в диапазоне |                       |                     | Диапазон измерений<br>МКМ | Повторяемость<br>МКМ | Погрешность гистерезиса<br>МКМ |
|        |                |             |           | На 1/10 оборота<br>МКМ       | На 1/2 оборота<br>МКМ | На 1 обороте<br>МКМ |                           |                      |                                |
| 4046SB | 15             | 16          | 3         | 5                            | 9                     | 10                  | 15                        | 3                    | 3                              |